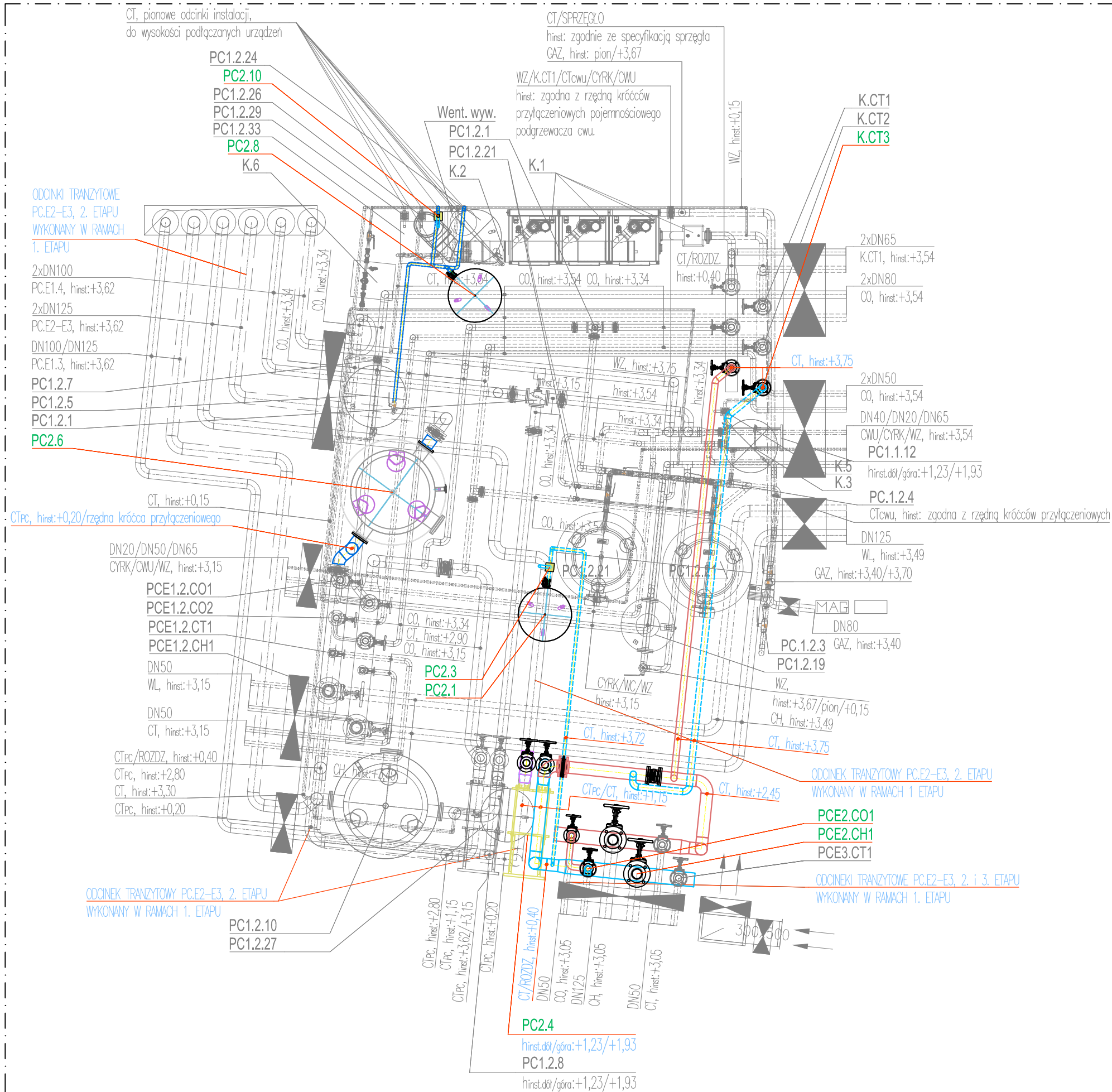
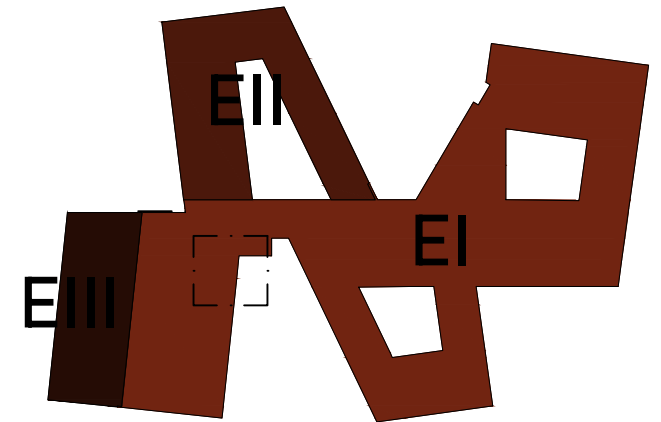


# POMIESZCZENIE KOTŁOWNI GAZOWEJ - ETAP 2






## UWAGA

1. Zakres opracowania nie obejmuje instalacji przewidzianych do realizacji w ramach odrębnego etapu, za wyjątkiem odcinków tranzytowych przebiegających przez aktualnie realizowany etap. Instalacja oraz urządzenia wyłączone z zakresu opracowania w ramach danego etapu przedstawiono jako "wyszarzone".
2. Szczegółowy zakres opracowania instalacji w ramach aktualnego etapu zgodnie ze schematem instalacji kotłowych i pomp ciepła: IS.PW.E2.S9, IS.PW.E2.S10



## SCHEMAT ETAPOWANIA

PRACOWNICA PROJEKTOWA: <b>BCM ARCHITEKCI SP. Z O.O.</b> ul. Purkyniego 1/413, 50-155 Wrocław			
INWESTOR: <b>GMINA CZERNICA</b> ul. Kolejowa 3, 55-003 Czernica			
ADRES INWESTYCJI: <b>NADOLICE WIELKIE</b> ul. Wiedzy, 55-003 Nadolice Wielkie działki nr: 309/1026, 309/1027; AM-01; Nadolice Wielkie		STADIUM: <b>PROJEKT WYKONAWCZY</b>	
TEMAT: <b>ZESPÓŁ SZKOLNO-PRZEDSZKOLNY WRAZ Z NIEZBĘDNĄ INFRASTRUKTURĄ TECHNICZNĄ</b>		DATA OPRACOWANIA: <b>16.09.2024</b>	
PROJEKTANT: <b>mgr inż. Krzysztof Kukutka</b>		NR UPRAWNIEN: <b>302/DOŚ/11</b>	
SPRAWDZAJĄCY: <b>mgr inż. Aleksandra Wszota</b>		PODPIS: 	
SKALA: <b>1:50</b>		NR RYSUNKU: <b>IS.PW.E2.S8</b>	
TEMAT RYSUNKU: <b>KOTŁOWNIA GAZOWA - uzupełnienie o zakres etapu 2.</b>			